



<b>E</b>	<b>Instrucción de montaje</b> ¡Leer primero!	Kit fijación
<b>GB</b>	<b>Assembly instructions</b> Read first!	Fixation Kit
<b>F</b>	<b>Instruction de montage</b> Lire en premier!	Kit fixation
<b>D</b>	<b>Montageanleitung</b> Zuerst lesen!	Stützfuß-Kit
<b>PT</b>	<b>Instruções de montagem</b> Ler primeiro!	Kit fixação
<b>PL</b>	<b>Instrukcja montażu</b> Najpierw przeczytaj!	Element mocujący
<b>CZ</b>	<b>Montážní návod</b> Čtěte pozorně!	Fixační kit
<b>HU</b>	<b>Szerelési Utasítás</b> Először olvasd el!	Rögzítő készlet
<b>RO</b>	<b>Instructiuni de montaj</b> Intai cititi!	Kit de fixare
<b>HR</b>	<b>Detaljne upute</b> Prvo procitati!	Kit za montažu
<b>GR</b>	<b>Διαβάστε προσεκτικά τις</b> Οδηγίες Συναρμολόγησης!	Κιβώτιο (Kit) Επισκευής
<b>TR</b>	<b>Öncelikli montaj:</b> Talimatlarını okuyunuz!	Montaj kiti
<b>RU</b>	<b>Инструкции по монтажу</b> Сначала прочитайте!	Крепежный комплект
<b>I</b>	<b>Istruzioni di montaggio</b> Leggere per primo!	Kit di fissaggio
<b>NL</b>	<b>Montagehandleiding</b> Eerst lezen!	Bevestigingsset
<b>SLO</b>	<b>Navodila za sestavljanje</b> Preberite!	Kit za pričvrstitev

# 936-022

Lv7 2017-r1

Modelo-model:

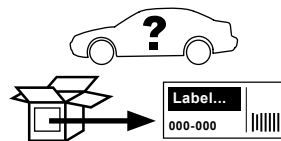
## Optiplus FIX

Lote-Lot-Lot-Lot:

**01-17**

Peso-Weight-Poids-Gewicht:

**0,28 kg**



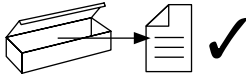
Kit tipo (Certificación)  
Kit type (Certification)  
Kit type (Certificat)  
Kit Typ (Zertifizierung)



CEE - EEC type approval:  
**E9-26R-03.3015 EXT-1**

Cruzber SA  
ES-A14018311  
P.I. Las Salinas II  
14960 - Rute - Spain  
www.cruzber.com





x 1



x 1



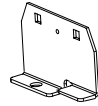
(018-041)

x 2



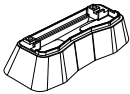
1x (810-045)  
1x (810-090)

x 4



1x (704-2579)  
1x (704-2580)  
1x (704-2581)  
1x (704-2582)

x 4



(012-175)



**Importante!  
Important!  
Important!  
Wichtig!**

**E** ¡Este Kit de fijación tiene que usarse con sistemas portacargas Cruz!

**GB** This fixation Kit must be used with Cruz roof rack systems!

**F** Cet Kit de fixation devra être utilisé avec les systèmes porte-charge Cruz!

**D** Dieser Stützfuß-Kit muß mit Cruz Dachträgersystemen benutzt werden!

**PT** Este Kit de fixação deve ser utilizado com os sistemas porta cargas Cruz!

**PL** Niniejszy element mocujący musi być używany z systemami bagażników dachowych firmy Cruz!

**CZ** Tento fixační kit musí být používán s nosným systémem Cruz!

**HU** Ez a rögzítő készlet csak a Cruz rendszerekkel használható!

**RO** Acest Kit de fixare, trebuie utilizat cu sisteme Cruz!

**HR** Kit za montažu mora biti korišten uz Cruz sistem krovnog nosača!

**GR** Το αξεσουάρ αυτό θα πρέπει να χρησιμοποιείται αποκλειστικά στα συστήματα μπαρών της Cruz!

**TR** Bu aksesuar mutlaka Cruz taşıma sistemleriyle kullanılmalıdır!

**RU** Крепежный комплект должен быть использован с багажной системой на крышу марки Cruz!

**IT** Questo kit di fissaggio deve essere usato con i portapacchi Cruz

**NL** Deze bevestigingsset moet worden gebruikt in combinatie met Cruz dakdrager systeem!

**SLO** Kit za pričvrstitev naj se uporablja le z izdelki iz asortimana strešnih košar Cruz!

